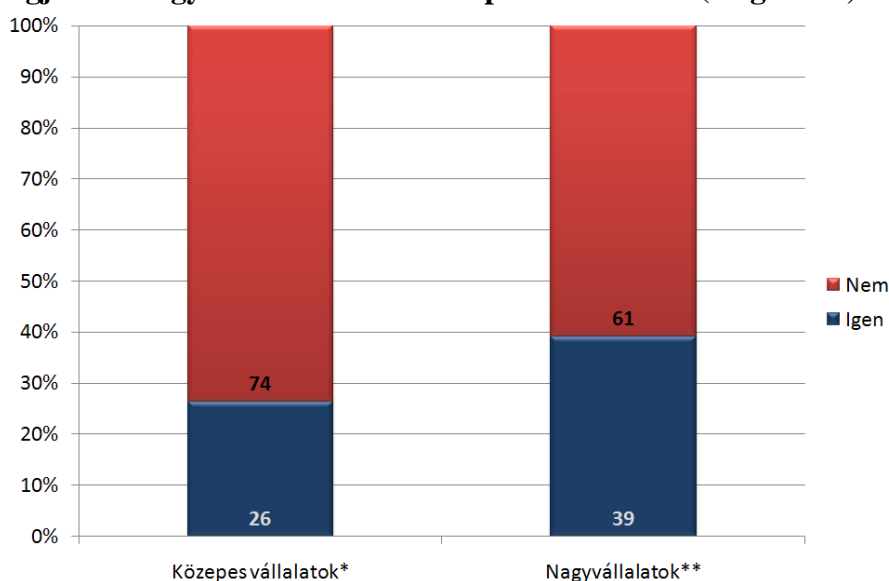


## A cégek többsége ellenzi a kötelező kamarai tagságot

A GKI Gazdaságkutató Zrt. 2011 áprilisában felmérést végzett a 250 millió forintot meghaladó éves nettó árbevételű cégek körében. Ezek **az összes hazai vállalkozást létszám alapján (1 millió 300 ezer fő) 63%-ban reprezentálják**. Az 1200 válaszadó cégvezető többek között arra válaszolt, hogy tagja-e a Magyar Kereskedelmi és Iparkamarának, illetve hogy egyetért-e a kamarai tagság kötelezővé tételével a vállalatok számára.

A válaszoló cégek 32%-a kamarai tag, vagyis **több mint kétharmaduk nem rendelkezik tagsággal**. A nagyvállalatok körében magasabb a tagsággal rendelkezők aránya, mint a közepes cégeknél. Vélhetően a kisebb (250 millió forint alatti árbevételű) cégek körében a tagok aránya még ennél is alacsonyabb.

**Tagja-e a Magyar Kereskedelmi és Iparkamarának (megoszlás, %)**



GKI

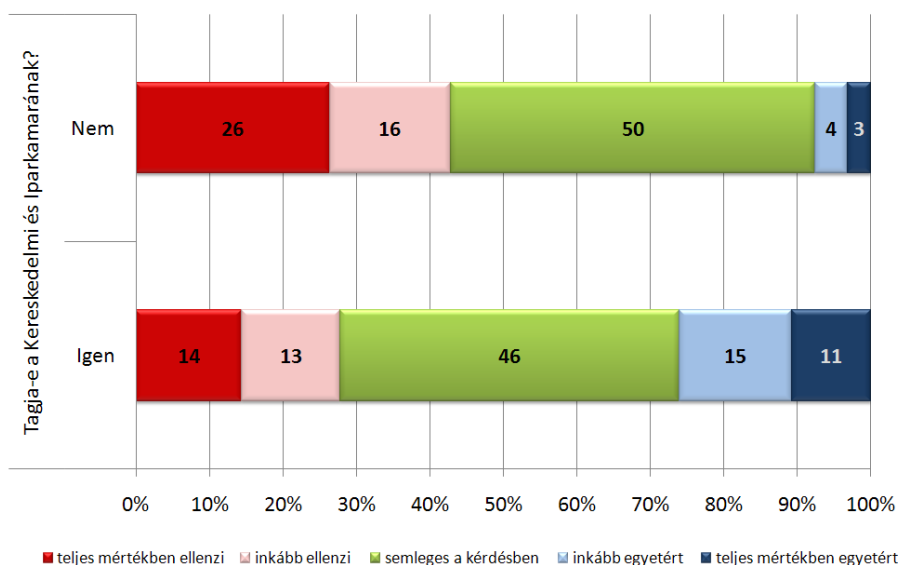
\* 250 millió forint > árbevétel > 1250 millió forint; \*\* árbevétel > 1250 millió forint

Az EU harmonizált módszertanát követve a tagság kötelezővé tételével kapcsolatos véleményeket -100-tól 100-ig terjedő skálára transzformáltuk (melynek értelmében a „-100” az intézkedéssel egyáltalán egyet nem értő, a „0” a semleges, míg a „+100” a teljes mértékben egyetértő véleményt testesíti meg).

A cégek összességében **nem értenek egyet a kamarai tagság kötelezővé tételével** (-21 pont), közülük a tagsággal nem rendelkezők erősebben ellenzik az intézkedés bevezetését (-29 pont), míg a kamarai tagok csak enyhén ellenzőek e kérdésben (-3 pont). Méret szerinti összehasonlításban a közepes cégek jobban ellenzik a tagság kötelezővé tételét (-24 pont), mint a nagyvállalatok (-16 pont). E mögött természetesen az is meghúzódhat, hogy nagyobb költségvetésből kisebb gond kifizetni a kamarai tagdíjat, illetve a kamara lobby tevékenysége kifizetődőbb a nagyobb cégek számára.

**Még a kamarai tagok 27%-a is ellenzi a tagság kötelezővé tételét** (14% teljes mértékben), **26% egyetért vele** (11% teljes mértékben). **A tagsággal nem rendelkezőknél az ellenzők aránya 42%** (26% a teljes mértékben elutasítóké), s mindössze 7% ért vele egyet (3% teljes mértékben).

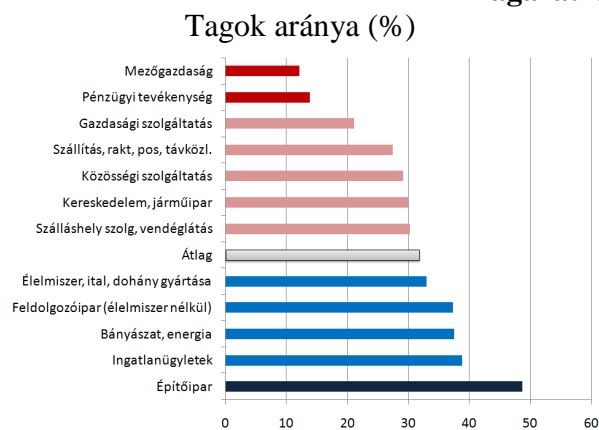
## A kamarai tagság kötelezővé tételének megítélése (megoszlás, %)



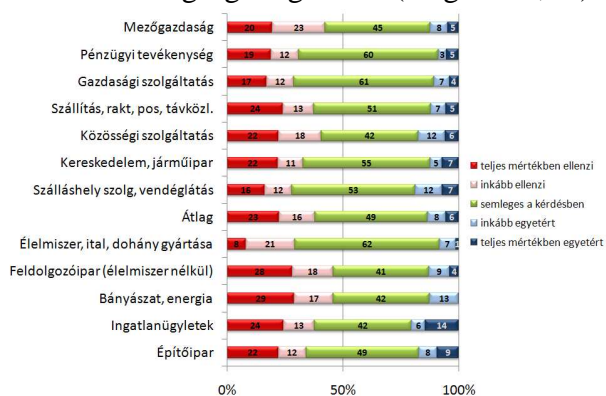
GKI

Ágazatok szerinti bontásban a kamarai tagok aránya messze átlag feletti az építőiparban (49%), míg jócskán elmarad az átlagtól a mezőgazdaságban (12%) és a pénzügyi szektorban (14%). A kötelező tagságot ellenzők minden ágazatban jelentősen meghaladják a kötelező tagságot támogatók arányát. Ha tekintetbe vesszük, hogy a megkérdezett vállalkozói kör a nagyobb cégeket tömöríti, s a kisebb cégek valószínűleg még kevésbé tartják fontosnak a kamara tevékenységét, megköszönhető az a kijelentés, hogy a kötelező kamarai tagságot - a jelenlegi kamarai vezetőkötől eltérően - a vállalkozók nem támogatják.

## A kamarai tagok aránya és a tagság kötelezővé tételének megítélése ágazati bontásban



## A kötelező tagság megítélése (megoszlás, %)



GKI